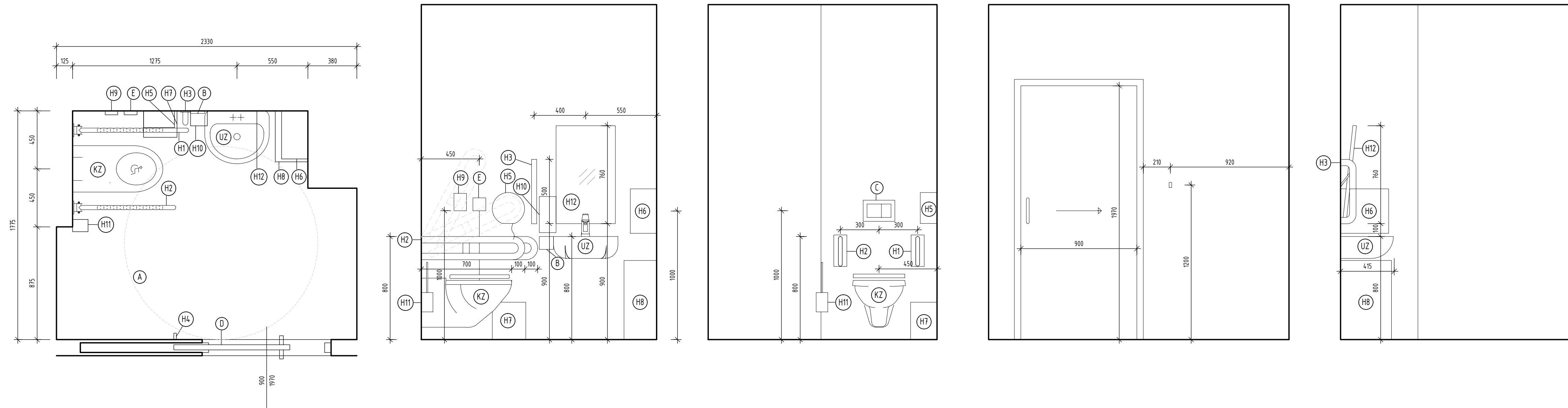


BEZBARIÉROVÁ OPATŘENÍ

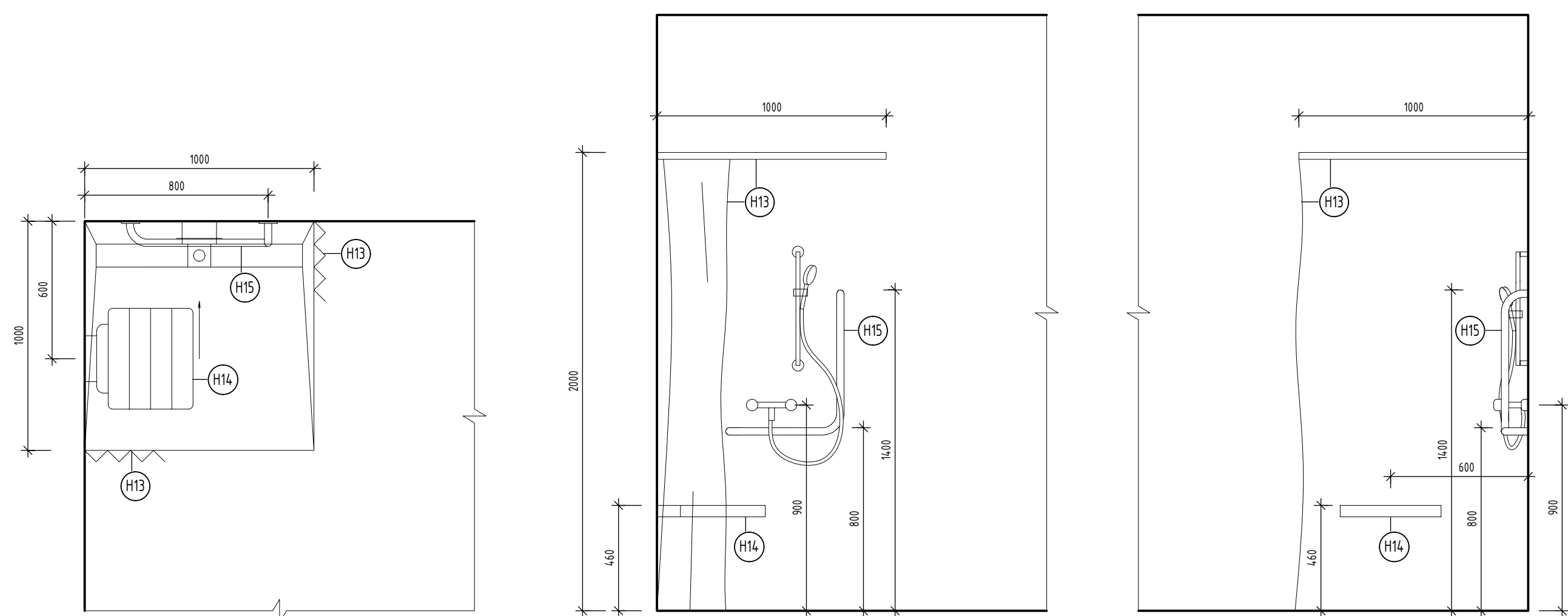
DISPOZIČNÍ ŘEŠENÍ WC PRO IMOBILNÍ



LEGENDA ZNAČENÍ

- | | |
|-------|---|
| (H1) | PEVNÉ MADLO |
| (H2) | SKLOPNÉ MADLO |
| (H3) | NÁSTĚNNÉ SVISLÉ MADLO U UMYVADLA |
| (H4) | HÁČEK NA ODĚV |
| (H5) | ZÁSOBNÍK TOALETNÍHO PAPIŘU |
| (H6) | ZÁSOBNÍK PAPIROVÝCH RUČNÍKŮ |
| (H7) | ODPADKOVÝ KOŠ S VÍKEM |
| (H8) | ODPADKOVÝ KOŠ BEZ VÍKA |
| (H9) | ZÁSOBNÍK HYGIENICKÝCH SÁČKŮ |
| (H10) | ZÁSOBNÍK TEKUTÉHO MÝDLA |
| (H11) | WC ŠTĚTKA |
| (H12) | ZRCADLO |
| (H13) | SPRCHOVÁ TYČ ROHOVÁ VČ. ZÁVĚSU |
| (H14) | SEDÁTKO DO SPRHY |
| (H15) | MADLO VERTIKÁLNÍ/ODPOROVNÉ |
| (U2) | UMYVADLO ZÁVĚSNÉ |
| (K2) | ZÁVĚSNÝ KLOZET ZDRAVOTNÍ URČENÝ PRO VOZÍČKÁŘE |
| (A) | MANIPULAČNÍ PLOCHA Ø 1 500 mm |
| (B) | ODDÁLENÉ SPLACHOVÁNÍ |
| (C) | OVLÁDÁNÍ SPLACHOVACÍHO ZAŘÍZENÍ |
| (D) | DVĚŘE |
| (E) | OVLAĐAČ SIGNALIZAČNÍHO SYSTÉMU NOUZOVÉHO VOLÁNÍ |

DISPOZIČNÍ ŘEŠENÍ SPRCHOVÉHO KOUTU PRO IMOBILNÍ




VYBAVENÍ WC PRO IMOBILNÍ:

- ŠIRKA VSTUPU 900mm, DVEŘE JSOU SÚVNÉ, ZÁMĚK JE ODJISTELNÝ ZVENKU
- VÝŠKA MÍSY OSAZENÁ V OSOVÉ VZDÁLENOSTI 450mm OD BOČNÍ STĚNY, VZDÁLENOST MEZI ČELEM ZÁCHOĐOVÉ MÍSY A ZADNÍ DVEŘI KABINY JE min. 700mm, VÝŠKOVÉ OSAZENÍ ZÁCHOĐOVÉ MÍSY JE 460mm NAD PODLAHU
- PEVNÉ MADLO, SKLOPNÉ MADLO - OSOVÁ VZDÁLENOST 600mm, VE VÝŠCE 800mm, SKLOPNÉ MADLO PŘESAHUJE ZÁCHOĐOVODU MÍSY O 100mm, PEVNÉ MADLO PŘESAHUJE ZÁCHOĐOVODU MÍSY O 200mm
- OVLÁDÁČ SIGNALIZAČNÍHO SYSTÉMU NOUZOUVÉHO VOLÁNÍ - V DOSAHU ZÁCHOĐOVÉ MÍSY VE VÝŠCE 600-1200mm NAD PODLAHU A TAKÉ V DOSAHU Z PODLAHY VE VÝŠCE 150mm NAD PODLAHU, STISKEM TLAČÍTKA DOCHÁZÍ K AKTIVACI ALARMU VYDÁVÁJÍCÍHO OPTIKOU A ZVUKOVOU SIGNALIZACI. VOLÁNÍ OSOBY JE INDIKOVÁNO NA KONTROLNÍM MÍSTĚ A ALARMEM NA VNĚJŠÍ STRANĚ ZÁCHOĐOVÉ KABINY NAD DVEŘMI. TLAČÍTKO PRO ZRUŠENÍ ALARMU JE SITUOVÁNO VE DVEŘI V ZÁCHOĐOVÉ KABINĚ.
- ZÁCHOĐOVÝ SPOLOCHAČ - UMÍSTĚNÍ NEJVŠE 800mm NAD PODLAHU
- ZÁSOBNÍK TOALETNÍHO PAPIRU - UMÍSTĚNÍ VE VÝŠCE 900mm NAD PODLAHU
- TOALETNÍ ZÁCHOĐOVÝ KARTÁČ - UMÍSTĚNÍ POD SKLOPNÝM MADLEM VE VÝŠCE 600-700mm NAD PODLAHU
- DALŠÍ VYBAVENÍ - ZÁSOBNÍK NA TEKUTÉ MÝLO, ZÁSOBNÍK NA PAPIŘOVÉ RUČNÍKY, HÁČEK NA ODĚVY UMÍSTĚNÝ VE VÝŠCE max. 1200mm NAD PODLAHU, ODPAKOVÝ KÖS
- UMÝVAČO, OPATŘENO STÖJANOVÝM BATERÍ S PÁKOVÝM OVLÁDÁNÍM, UMÖŽNÍ PÖJEDZD PRO OSÖBU NA VOZÍKU, HÖRNÍ HRANA JE VE VÝŠCE 800mm
- SVISLÉ MADLO - VE DVEŘI UMÝVAČA JE UMÍSTĚNÍ SVISLÉ MADLO DÖKYMI min. 500mm
- ZCRADLO NAKLÁPĚČÍ - SPÖDNÍ HRANA VE VŠE max. 900mm NAD PODLAHU A HÖRNÍ HRANA max. 1800mm NAD PODLAHU
- PEVNÉ MADLO VERTIKÁLNÖ/ODVÖRÖVNÖ VE SPRÖCHOVÖM KÖUTÖ - HÖRNÍ HRANA VÖDÖRÖVNÖ ČÄSTI 800mm, SVISLÄ ČÄST MADLA SE OSAŽUJE VE VZDÄLENÖSTI max. 900mm OD SPRÖCHOVÖHO KÖUTÖ
- SÖDÄTKÖ MÄ BÖT OSAŽENO 40mm OD STĚNY A V OSOVÖ VZDÄLENÖSTI 600mm OD ROHU SPRÖCHOVÖHO KÖUTÖ. VÝŠKA HÖRNÍ HRANY SÖDÄTKA JE 460mm.

ZMĚNY	c			
	b			
	a			

INVESTOR:	<p>Karlovarský kraj</p> <p>Závodní 353/88, 360 06 Karlovy Vary tel.: +20 354 222 300, dat. schránka: sijbx2 e-mail: epodatelna@kr-karlovarsky.cz</p>	
-----------	---	---

PROJECTANT:	TECHNICO Opava s.r.o. Hiradecka 107/651 746 01 Opava tel: 553 760 970 info@technico.cz
-------------	--

PROJEKTANT:			ČÍSLO PŘÍKAZU:
ZODP. PROJEKTANT:	Ing. Matěj KUDLÍK		
VYPRACOVAL:	Nikola POLOVÁ		
KONTROLOVAL:	Ing. Martin ULICHNÝ		

D.1.1. ARCHITEKTONICKO - STAVEBNÍ ŘEŠENÍ

Výstavba urgentního příjmu nemocnice Sokolov Část III.a - stavba urgentního příjmu nemocnice K.ú. Sokolov, parc.č. 3258/1, 3258/5		FORMAT 8xA4 DATUM 10/2023 STUPEŇ DPS ZAKÁZKOVÉ ČÍSLO TO-604-DPS
BEZBARIÉROVÁ OPATŘENÍ		MĚRITKO: ČÍSLO VÝKRESU: III.a-D.1.1.c.10.